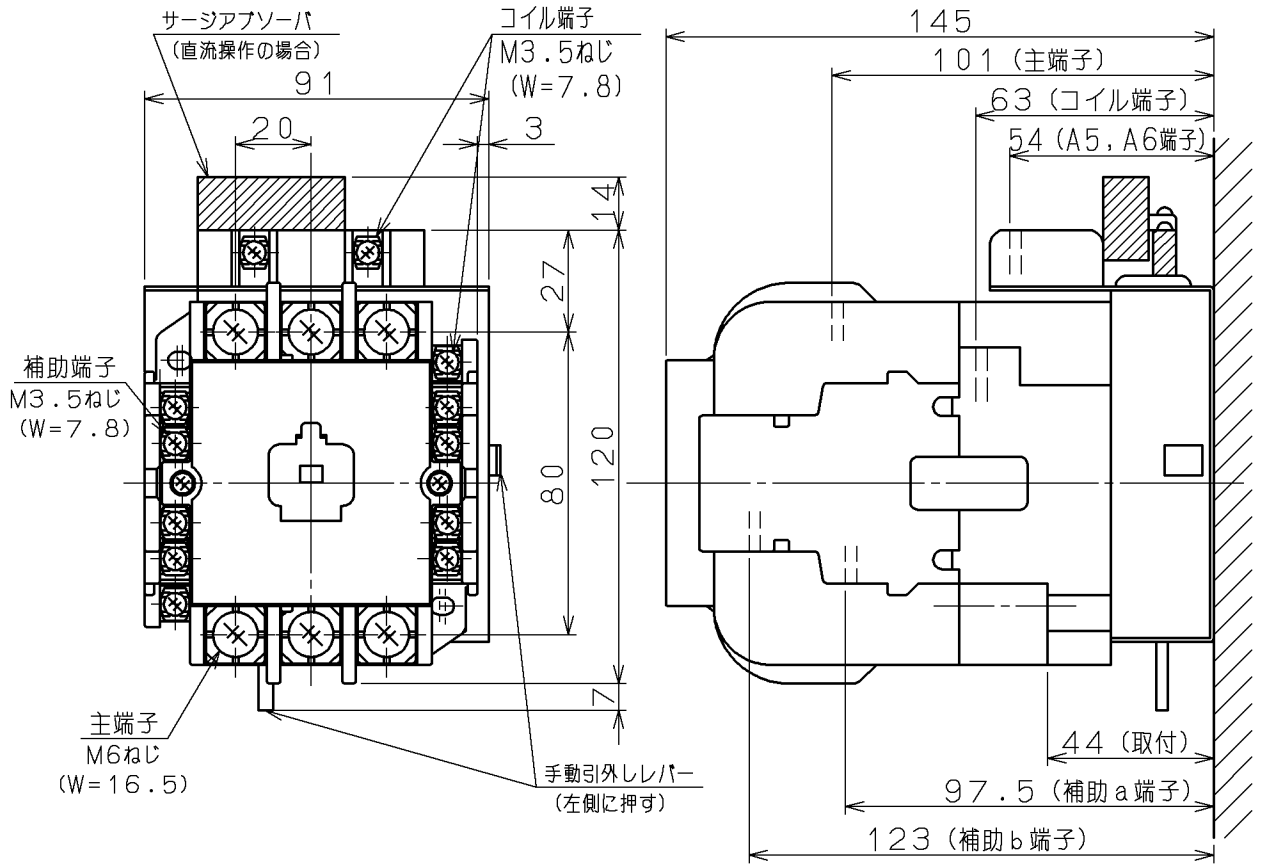
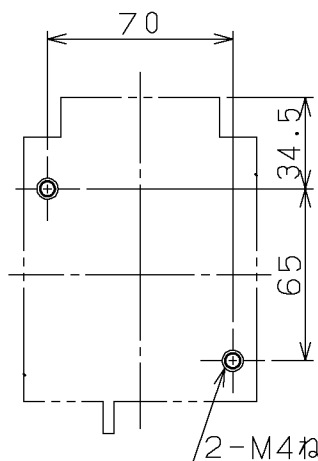


日立電磁接触器

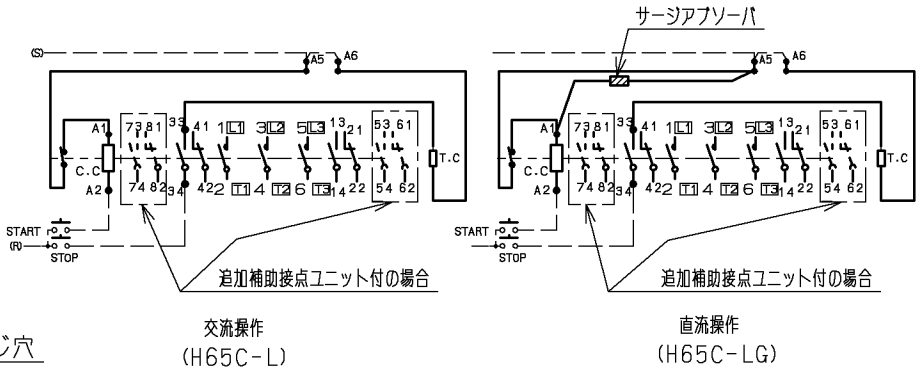
形式	定格絶縁電圧	最高適用電動機容量	定格通電電流	性能	補助接点	適用仕様			質量	
						電動機容量	定格電圧	周波数		
H65C-L	AC	220V 15 kW 65 A	80 A	JEM AC3-1 4-3	1a2b (最大) (3a4b)	kW	主	V	Hz	1.65 kg
H65C-LG	660 V	440V 30 kW 65 A 550V 30 kW 52 A					操	V		



取付状態



せん孔図



接点構成

(W=) は使用可能圧着端子最大幅を示します。

用途		付属品		第三角法	
備考					
CUSTOMER	DWN. 佐久間	2000-03-10	REGD 2002-04 01	TITLE H65C-L H65C-LG 寸法図	REV.
QUANTITY	CHKD. 小島	2000-03-11		NAKAJO WORKS DWG. NO. 325 43056710	01
ORDER NO.	APPD. 小島	2000-03-11			SH.
WORK NO.	Hitachi Industrial Equipment Systems Co., Ltd.			1	
2002-04-01 佐久間 小島 小島					