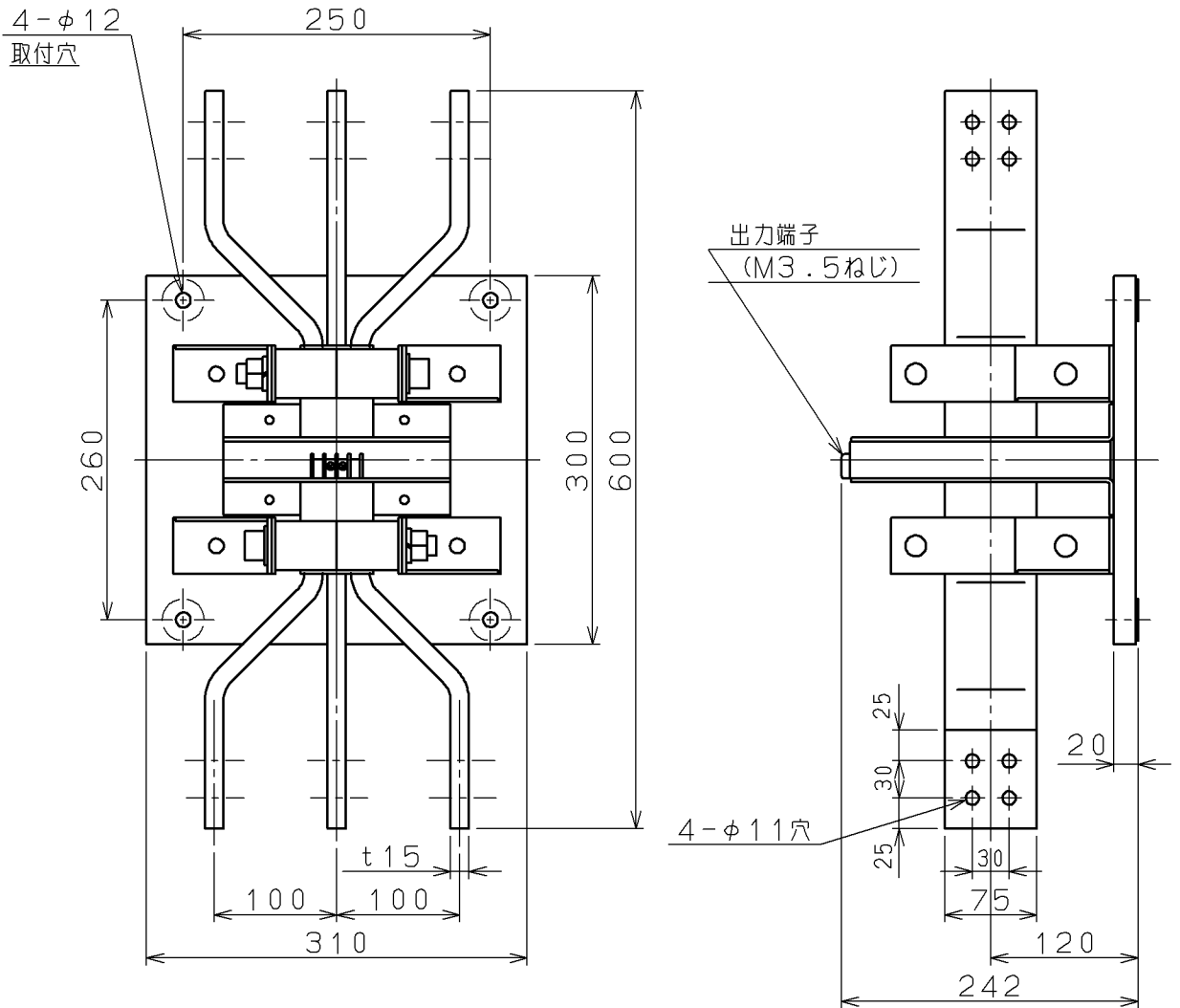


# 一次導体付零相変流器

形式	極数	最大通電電流	定格電圧	定格短時間電流	定格感度電流及び動作時間
Z-2000B	3	2000A	AC600V	150kA (尖頭値)	組合わせる 漏電リレーによる。



## 組合わせる漏電リレー

- R-NZC      R-NZF
- R-NZB      R-NZFT
- R-NZBT
- R-NZBL
- R-NZBK

備考：2Pで使用の場合は、中央極を使用せず左右極を御使用ください。

CUSTOMER			DWN.	桐生(雷)	1990-11-10	REGD 2011-09 16	TITLE	REV.
QUANTITY			CHKD.	鈴木(幸)	1990-11-10		寸法図	02
ORDER NO.			APPD.	寺岡	1990-11-10		NAKAJO WORKS DWG. NO.	SH.
WORK NO.			Hitachi Industrial Equipment Systems Co., Ltd.			325 43041285		1 1

2011-09-16 鈴木(健), 須貝, 藍原